

BIEN MANGER, ÇA NE COÛTE PAS PLUS CHER A NORROY-LE-VENEUR



De l'étabole à la table

« Faites comme chez vous ! » Voilà comment, à chaque fois, Thomas Nommer prend congé de ses hôtes. Des habitués, de voisins ou des petits nouveaux, de la ville comme des champs : c'est le public qu'accueille le café Fauve depuis son ouverture il y a un mois. Si le reste de l'activité de Convivium n'a pas encore intégré ses murs en bois, l'un des trois "Bien le bien manger (avec le bien habiter et le bien vivre), décroche sans peine un très bien. Visite en couleurs et en saveurs

Nous avions quitté Thomas Nommer, président de l'association Fauve, dans la cuisine collective du foyer des jeunes travailleurs d'Etap/Habitat à Metz il y a quelques mois. Nous le retrouvons entouré des mêmes et de quelques nouveaux visages dans les locaux flamboyants du Café Fauve à Norroy-le-Veneur.

Depuis le 6 février, le restaurant pas comme les autres fait siffler ses cocottes et danse ses légumes de saison dans un bâtiment qui demeure en travaux : le reste du concept Convivium (voir plus loin) ayant pris un peu de retard et ouvrant ses portes d'ici juin. Cela n'empêche pas les lieux de vivre tranquillement, mieux, c'est idéal pour que l'équipe prenne ses marques et son rythme de croisière. Qui prend parfois des allures de régale avec, ce dimanche 5 mars par exemple, des records de fréquentations avec une centaine de personnes accueillies pour le brunch.

Maison

Le Café Fauve est ouvert tous les jours de la semaine de 7h30 à 18h30, et jusque 21h30 le jeudi où des soirées à thème sont organisées. Pendant ces périodes, on peut venir prendre un café ou un peu plus, manger ou pas, assister à des animations ou des réunions, sortir un jeu de société, rencontrer des amis ou des clients. **Faire vivre cet espace lumineux qui ambitionne d'être plus qu'une salle de restaurant.** Alors il y a des tables bien sûr, en Sapin brut, la petite boîte messine.

Il y a des couverts et des plats du jour à 5, 9 et 14 € il y a même de l'eau gazeuse maison à 20 centimes la carafé, tarif identique pour le café. Il y a les brunchs le week-end, à 35 € pour 2 ou à la carte (de 3 à 12 € la portion) qui cartonnent pas mal. Il y a tout ce qu'il faut pour rassasier les corps, et pas n'importe comment mais avec raison et plaisir. Et il y a tout le reste.

Coûtant

Installé, vous recevez une planche sur laquelle un menu affiche les tarifs : on vous a parlé de la carafé d'eau gazeuse à 20 centimes, parce que l'eau est gazéifiée sur place, à la sortie du robinet une fois filtrée, grâce à une machine fabriquée par Grohe, fabricant européen de matériels sanitaires pour la cuisine et la salle de bains notamment partenaire du projet Convivium, et qu'on a choisi de la proposer à prix coûtant. Parce qu'ici on pense que boire de l'eau en bouteille plastique, même si on a opté pour la plus locale possible, la Carola, est un non sens. On vous a parlé du café des amis (c'est son nom) à 20 centimes, on pourrait vous parler des bières locales, des jus de fruits de Norroy-le-Veneur, de la limonade d'Ay...

Vous recevez aussi une invitation formelle à adhérer : le restaurant est associatif et les statuts obligent ses usagers à en être adhérents (3 € pour manager toute l'année, xx € pour participer aussi aux animations, xx € pour une famille complète). Vous jetez enfin un œil au menu du jour et remplissez votre bon de commande : une façon déjà tout de suite de rendre le client acteur. C'est la philosophie de l'asso-

ciation Fauve qui se retrouve toute entière incarnée dans son café.

Brut

Ici tout est brut, et pourtant tout est doux. Brut comme le sapin dont sont faits les meubles, jusqu'à ces lampes néon dénichées à Barcelone chez un petit fabricant indépendant. Brut comme les serviettes couleur carton, en 100% recyclé.

La nourriture, puisqu'il s'agit aussi un peu de cela tout de même, est concoctée par le chef et ses trois cuisiniers en insertion à base de produits frais et de saison, locaux pour l'essentiel, bio quand c'est possible. Avec beaucoup d'imagination et de saveurs surtout. C'est comme ça que chaque jour, à la carte, "l'imbatable" est à 5 € : un parmentier de filet de colin aux petits légumes ou des gnocchis à la sauce tomate le lendemain. Avec le fromage blanc au museli et le café, vous avez le menu à 6 euros : un habitué le choisit chaque jour de la semaine depuis l'ouverture. **C'est un parti pris d'offrir la possibilité à ceux qui ont moins de moyens de s'offrir le restaurant,** de la nourriture savoureuse et de qualité et service dans de belles assiettes, pas question de servir le plat à 5 € dans une assiette en carton et celui à 14 € dans de la porcelaine : c'est juste milieu pour tout. Idem : au niveau des portions, même si on choisit volontairement de servir de plus petites assiettes, et qu'on invite les clients à en redemander s'ils restent sur leur faim pour responsabiliser, ne pas gaspiller et provoquer, attention gros mot, le contact, la discussion. Et pour les déchets éventuels, un compost à été ins-

taillé.

Avec l'équipe en cuisine, Christophe, en salle et à l'animation de la communauté, appuyé par deux services civiques. Et pour coordonner tout ça, tantôt en salle, tantôt ailleurs, Thomas Nommer. « *Nous avons beaucoup de gens qui ne sont pas du métier, une difficulté mais aussi une chance qui nous permettent de bousculer les codes, de ne pas subir le formatage* », estime le jeune chef de troupe. Les idées germent dans les têtes, y compris celles des adhérents-clients qui viennent avec leur suggestion : des retraités voisins vont venir aider au potager, d'autres vont animer des conférences, certains encore proposent leur aide en cuisine...

Des soirées jeux de société, des ateliers de cuisine pour les petits et les grands et l'idée d'un atelier petits pots bébé : les idées ne manquent pas. **Un club équestre qui se monte à Norroy-le-Veneur a même demandé s'il était possible d'installer des anneaux pour y attacher les chevaux !** Récentement, un couple d'agriculteurs voisins a présenté son projet de ferme urbaine à Borny (voir plus loin), pas impossible qu'ils fournissent le Café en potirons alors que l'association prendra part, elle, au projet de ferme coopérative. Du circuit court, logique et cohérent. + JDP

Ecoparc de Norroy-le-Veneur, Atelier naturopathie le 25 mars à 10h (brunch à 12h et 14h pour l'occasion, mais 11h et 13h30 en temps normal). Infos sur www.associationfauve.org et sur la page Facebook Caféfauveecoparc.



CONCEPT Convivium

Le café Fauve s'inscrit dans une plus globale de Convivium à énergie positive intégrée prises du bâtiment, showroom espaces d'accueil porté par naborienne Innov'Habitat.

Prévue pour le printemps, re des lieux est repoussée. En juin, les grands froids de l'automne entraînent quelques retards. Retards qui auraient été portants sans la structure en bois et qui n'a de

16 Chemin du Côteau - 57100 Thionville
 60 résidences nouvelles
 Investir dans une résidence DOMITYS, c'est possible ! 02 47 51 8000
 Appel non surtaxé

02 47 51 70 00
 www.domitys.fr
 DES RÉSIDENCES SERVICES SENIORS
 N°1

À la découverte d'une vie plus sereine
Sécurité, indépendance, convivialité...

Dans les résidences DOMITYS, tout est pensé pour que vous viviez l'esprit libre, en toute confiance :



- Des appartements confortables et modernes
- De nombreux espaces de détente et de bien-être
- Une large gamme de services adaptés à vos envies

N'hésitez pas à venir visiter nos appartements témoins pour découvrir l'art de vivre DOMITYS.



Thionville - Résidence Le Pavillon de Diane

VENEZ VISITER NOS APPARTEMENTS TÉMOINS

DOMITYS
 Vivre l'esprit libre
 RÉSIDENCES SERVICES SENIORS

HAGONDANGE RENCONTRES DE THÉÂTRE AMATEUR

flûte et orgue le 12 mars, hautbois et orgue le 9 avril, soprano et orgue le 14 mai et violon et orgue le 12 juin, à 17h à Contz-les-Bains.

16^e édition du rendez-vous du théâtre amateur d'Hagondange : Du 20 au 25 mars, à 20h30 à la salle des fêtes, une pièce par soir, une troupe amateur par pièce et un pass : 18€ pour assister à toutes les représentations, ou 5€ par soirée.

Lundi 21 mars, "Ca sent le sapin" (Théâtre'ô Cité) - mardi 21 "Vive la mariée" (Théâtre DEST) - mercredi 22 "Speed dating" (Tapage nocturne) - jeudi 23 "Voi avec affection" (Biz Arts), vendredi 24 "Quand la Chine téléphonera" (Mimes et masques) et samedi 25 "Le tour du monde en 80 jours" (Cie La Chimère). **Infos 03 87 70 35 27 +**

4,5 millions d'euros ont été investis à Farnack dans un équipement sportif d'abord destiné aux enfants du périscolaire (700 d'entre eux). Les murs flamboyants accueillent également le service des sports. Enfin, une salle de gymnastique dans laquelle l'association gymnique farnackoise (350 licenciés) pratique trampolines, tumbling et autre gymnastique artistique.

2 600m² au total et l'investissement le plus conséquent des deux derniers mandats (1,4 million d'euros à charge de la Ville) au final pour cet équipement pluridisciplinaire. +

FARNACK NOUVELLE SALLE PLURIDISCIPLINAIRE



Dis-moi où tu manges, je te dirai qui tu es. On croise toujours des d'attablés au Café Fauve. Tous ont une bonne raison de se trouver là, et d'autres en ont de meilleures encore.

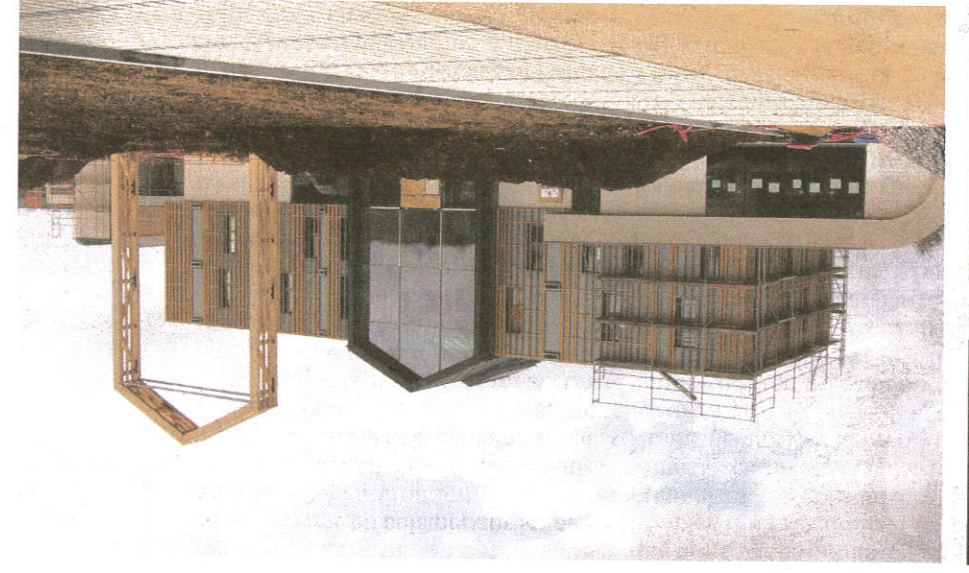
Attablés dans un coin du restaurant, ils commandent un "café des amis". Pas de ha-quelques animaux de ferme et à un magasin de produits collectifs en passant par euros. Des participants aux sous forme de parts à 20 rattachés, à des vergers, à la Grange-aux-Bois) seront ve, elle ouvre ses prises de décision et de participation ainsi dédiés à la culture maraîchère, à des vergers, à la Grange-aux-Bois) seront ve, elle ouvre ses prises de décision et de participation

Prendre sa part dans l'aventure

L'idée est d'ouvrir ce monde à tous : enfants de la ville, collègiens, lycéens ou étudiants en hôtellerie pour qui il existe l'immense parc de Gloucester, lui-même adossé et jusqu'aux adultes, retraités compris. Et pour le travail quotidien à la ferme, des personnes en insertion : **22 équivalents temps plein seront em-**

veux. Les terrains sont, pour « ferme », raconte Céline Ne-somes en insertion : **22 équivalents temps plein seront em-**

Plus d'infos sur www.pam-metz.fr, contactez Céline Neveux au 06 01 74 48 75 ou pole.bio.metz@gmail.com



LE RESTE DU PROJET À SUIVRE D'ICI L'ÉTÉ
habiter aussi, pour bientôt

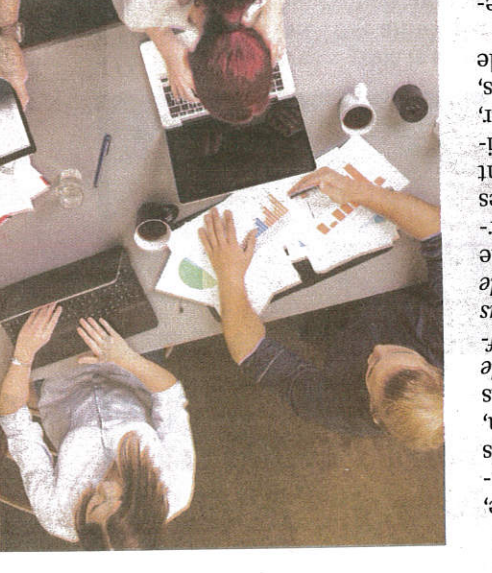
trois petites semaines de monter à l'heure. Un amphithéâtre permettra aux entre-prises de présenter leurs produits et projets, ainsi qu'un aménagement pour accueillir pré-ment se dressera à côté du bâtiment et conférences. En-tout un espace de co-working. A l'intérieur, l'Habitat lab offrira un parcours dans les techniques et les produits destinés à la construction d'un bâtiment performant, de A à Z. Trois bureaux seront dédiés aux entreprises installées ou à des personnes extérieures souhaitant s'installer dans la dernière en-tiendra à Metz du 17 au 20 mars.

Convivium bien

CONCEPT

Le café Fauve s'inscrit dans le projet plus global de Convivium : bâtiment à énergie positive intégrant entre-prises de bâtiment, showroom et autres espaces d'accueil portés par l'entreprise naborienne Innov'Habitat.

Prévue pour le printemps, l'ouverture des lieux est repoussée au mois de juin, les grands froids de janvier ayant entraîné quelques retards sur le chantier. Retards qui auraient été plus importants sans la structure du bâtiment, en bois et qui n'a demandé que



l'heure, cultivés par des par-bauchés à terme. "La ferme de Borny" sera ouverte au sens premiers à prendre part à l'aventure singulière de cette ferme en pleine ville, biolo-cheminer la ville. Elle le sera aussi en termes de fonction-gique et coopérative. Fin 2018, 3 hectares (+ 2 hectares nement puisque, coopérati-ve, elle ouvre ses prises de dé-cision et de participation